

**Eingang Süd, Gastronomiebestuhlung (rund)**  
**South Entrance, catering seating (round)**

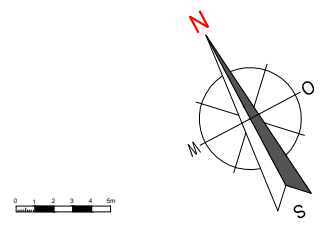
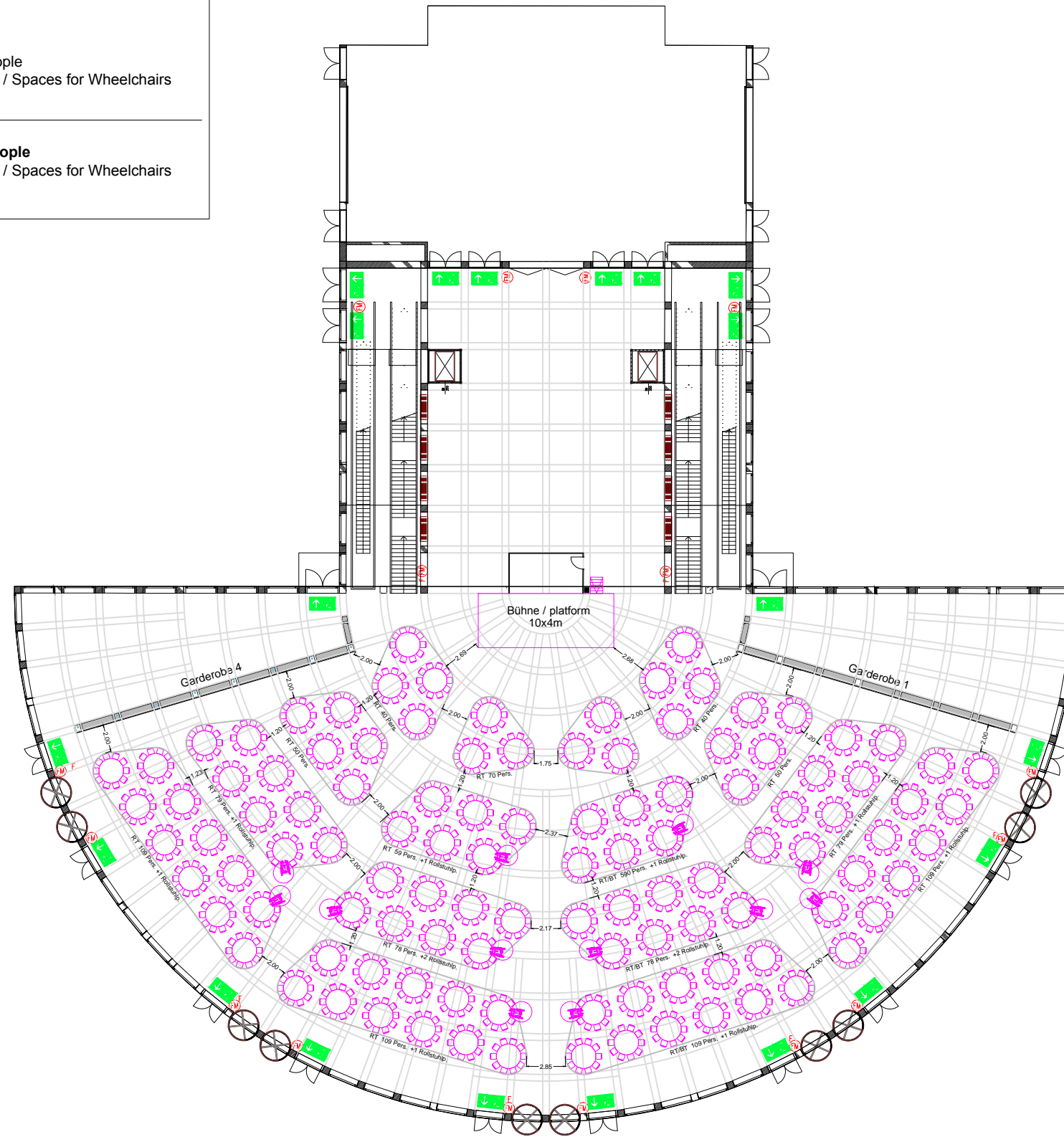
Eingangshalle / entrance

112 Tische á 10 Personen / 112 tables for 10 people

= 1108 Personen / people  
 + 12 Rollstuhlplätze / Spaces for Wheelchairs

**Gesamtsitzplätze**  
**total number of seats**

**= 1108 Personen / people**  
 + 12 Rollstuhlplätze / Spaces for Wheelchairs



LEGENDE / key

- |  |                                                     |  |                                                                    |  |                                                        |
|--|-----------------------------------------------------|--|--------------------------------------------------------------------|--|--------------------------------------------------------|
|  | Entfluchtungssymbol / escape symbol                 |  | Rauchmelder / smoke alarm                                          |  | Hängepunkt / suspension points                         |
|  | Nummerierung Notausgang / number of emergency exit  |  | Elektroverteiler / electrical distribution box                     |  | Beleuchtung / lighting                                 |
|  | Notausgangsbreite / width of emergency exit         |  | Elektroanschluss / electrical connection                           |  | Bodentanks / floor tank                                |
|  | Anzahl Fluchtpersonen / number of persons to escape |  | Elektroanschluss, Bodenauslass / electrical connection, floor duct |  | Tisch 180cm, 10 Personen / table 180cm, 10 people      |
|  | Notausgang / emergency exit                         |  | Symbol Steckdose / symbol socket                                   |  | Rollstuhlfahrerplatz (150cm) / wheelchair user (150cm) |
|  | Feuermelder / fire alarm                            |  | Deckenlautsprecher / ceiling loudspeaker                           |  |                                                        |
|  | Feuerlöscher / fire extinguisher                    |  | Medienkasten / media box                                           |  |                                                        |
|  | Feuermelder / fire alarm                            |  |                                                                    |  |                                                        |
|  | Feuerlöscher / fire extinguisher                    |  |                                                                    |  |                                                        |
|  | Feuermelder / fire alarm                            |  |                                                                    |  |                                                        |
|  | Feuerlöscher / fire extinguisher                    |  |                                                                    |  |                                                        |
|  | Feuermelder / fire alarm                            |  |                                                                    |  |                                                        |
|  | Feuerlöscher / fire extinguisher                    |  |                                                                    |  |                                                        |

**Messe Berlin**

Messe Berlin GmbH Telefon: +49 (0)30/3038-0  
 Messedamm 22 Telefax: +49 (0)30/3038-2325  
 14055 Berlin E-Mail: central@messe-berlin.de

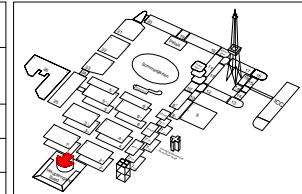
Veranstaltung:  
**[MATCHCODE]**

Veranstaltungszeit:  
**[VON - BIS]**

Bereich:  
**EMS Eingang Messe Süd**

Plannummer / Planart / Inhalt:  
**MPL RT 1.108p.**

erstellt: MAT	Maßstab: 1:400 @ A3	geändert: 05/2012
------------------	------------------------	----------------------



Für die Messe Berlin geprüft und freigegeben:  
**Alle Maße sind vor Ort zu prüfen!**